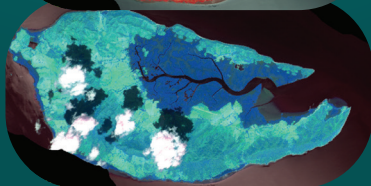
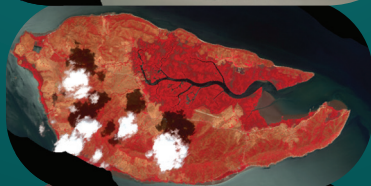


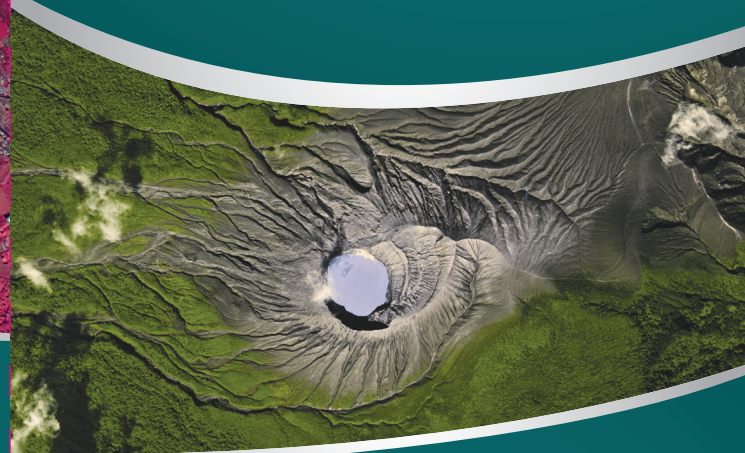
## Servicios

El Laboratorio PRIAS cuenta con equipo y software (libre y comercial) especializado para el desarrollo de productos y servicios, entre los que se pueden citar:

- Elaboración y monitoreo de cambio y uso / cobertura de la tierra.
- Pre y post procesamiento en imágenes de satélite, datos multi e hyper espectrales.
- Análisis y procesamiento de datos utilizando drones y fotografías aéreas.
- Elaboración, desarrollo e implementación de Bases de datos Espaciales, utilizando software libre.
- Almacenamiento masivo de datos geoespaciales.
- Vehículos Aéreos No Tripulado (VANT).
- Equipo de espectralradiometría.
- Estación GNSS ligada al Sistema de Referencia Geocéntrico para las Américas (SIRGAS)



Isla Chira 2005. Sensor HYMAP



(506) 2519 5709 ext. 5835

prias@cenat.ac.cr

www.cenat.ac.cr

/centro.nacional.de.alta.tecnologia

1.3 km. norte de la Embajada de los Estados Unidos. Pavas, San José, Costa Rica

Somos un laboratorio especializado en la investigación e innovación en el campo de la geomática para la generación de productos y servicios



Unidad principal: SkyJib – X4



## Reseña

El PRIAS es un laboratorio del Centro Nacional de Alta Tecnología (CeNAT - CONARE), enfocado en el campo de la geomática; está conformado por un equipo de trabajo multidisciplinario con experiencia en investigaciones interinstitucionales a nivel nacional e internacional que facilitan el desarrollo de productos y procesos.

El PRIAS nace el 27 de noviembre del 2003 como el Programa de Investigaciones Aerotransportadas y Sensores Remotos e in situ (PRIAS); creado en el CeNAT, como parte del Consejo Nacional de Rectores (CONARE). En el año 2015 se consolida como el Laboratorio PRIAS.

Entre sus principales trabajos desarrollados destacan:

- Acompañamiento en misiones científicas aerotransportadas de la NASA (USA): TC-4 (2004), AIRMOSS (2013-2015), entre otras.
- Participación activa en las misiones: CARTA 2003 y CARTA 2005 (NASA, USA), MAC13 (2013 NRC-CNRC, Canadá).
- Coorganización del simposio ISRSE32 (2007).
- Proyectos: CREST (2008), ECOTICOS (2010), BIOMARCC-GIZ (2011), REDD+ (2011), Monitoreo piña (2014), Crecimiento de mancha urbana PEN (2015).
- Publicación del libro Costa Rica a vista de pájaro (2013).

Principales proyectos en ejecución:

- Biblioteca de Firmas Espectrales.
- Naves Áreas No Tripuladas para Investigación (NANTI).

## Misión

Procesar datos en Sistemas de Información Geográfica (SIG) y Teledetección (TD), mediante información geoespacial de sensores remotos, para la toma de decisiones en los ámbitos académico, gubernamental y empresarial (triple hélice).

## Visión

Ser un laboratorio especializado en geomática a nivel nacional e internacional, para vincular la investigación aplicada en SIG y TD con la sociedad.

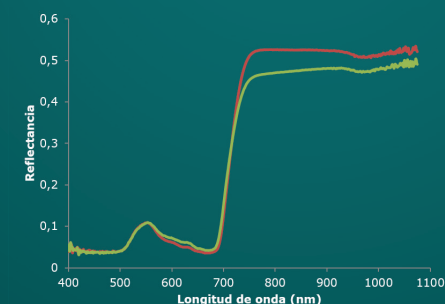


## Campo de trabajo

El laboratorio PRIAS tiene tres enfoques de trabajo (Académico, Innovación Metodológica y Empresarial) para abordar los proyectos y tareas cotidianas con el fin de articular la Geomática con la triple hélice; nuestro campo de trabajo cubre:

- Sistemas de Información Geográfica (SIG).
- Teledetección (TD).
- Fotogrametría.
- Infraestructura de Datos Espaciales (IDE).

Nuestras iniciativas en investigación están orientadas hacia el monitoreo en el cambio del uso/cobertura de la tierra, análisis de mancha de crecimiento urbano, desarrollo de técnicas avanzadas en clasificación de imágenes, evaluación de cambios en fondos marinos, geoaplicaciones en seguridad y salud comunitaria, entre otros.



Captura de firmas espectrales de café  
Firma espectral café sano (SV), café con roya (EV)